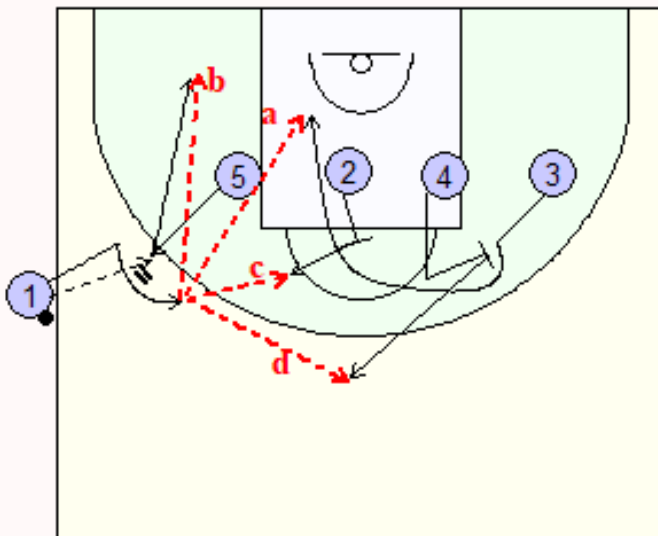




SIDELINE OUT OF BOUND 11 (Contre Man to Man Defense / Inspiration : Olympiakos 2012)



La remise en jeu latérale est effectuée par le meneur. Il passe à 5 qui lui remet par une hand off pass.

Les options de 1 sont alors :

a = passe à 3 qui a bénéficié des écrans de 4 et 2

b = passe à 5 qui, après sa passe à 1, flashe vers la baseline

c = passe à 2 qui demande pour un shoot après le passage de 3

d = passe à 4, qui est ressorti, si les trois autres options n'ont pas fonctionné.



Barbieux André Basketball Coach

Avenue du Champ de Bataille, 239, 2/3, 7012 - FLENU

et : 065/520631 - : 0475/879914

@ : andre.barbieux@skynet.be

www : <http://www.coachbarbieux23.com>

